



Electrolux
PROFESSIONAL

Gamma cottura modulare 900XP Cucina a gas 4 fuochi su forno elettrico

ARTICOLO N°

MODELLO N°

NOME

SIS #

AIA #



391195 (E9GCTH4CEM)

CUCINA GAS 4 FUOCHI+
FORNO ELET.800 MM-GC

Descrizione

Articolo N°

Cucina a gas 4 fuochi - tre da 6 kW ed uno da 10 kW - su forno elettrico. L'unità può essere installata su piedini in acciaio inox regolabili fino a 50mm di altezza. Bruciatori Flower flame ad elevata efficienza con regolazione continua della potenza e combustione ottimizzata. Dispositivo antispegnimento di serie. Camera del forno dotata di 3 livelli di guide per l'inserimento di teglie GN 2/1. Pannellatura esterna in acciaio inox con finitura Scotch Brite. Supporti pentole in ghisa. Piano in acciaio inox di 2mm di spessore.

Caratteristiche e benefici

- L'unità può essere installata su piedini regolabili fino a 50mm di altezza e su supporti a sbalzo.
- Tre bruciatori da 6 kW e uno da 10 kW ad elevata efficienza sono disponibili in 2 dimensioni per soddisfare le prestazioni di cottura dei clienti più esigenti-60mm con regolazione continua della potenza da 1.5 a 6 kW.-100mm con regolazione continua della potenza da 2.2 a 10 kW
- Apparecchiature adatte all'utilizzo con gas di città.
- Griglia in ghisa (in acciaio inox come accessorio) che consente l'utilizzo di pentole di piccole e grandi dimensioni.
- Bruciatori a combustione ottimizzata.
- Dispositivo di protezione fiamma presente ad ogni bruciatore per proteggere lo spegnimento accidentale
- Fiamma pilota protetta.
- La base è composta da un forno elettrico dotato di porta con spessore di 40mm a garanzia di un elevato isolamento termico.
- La camera del forno è dotata di 3 guide per l'inserimento di teglie GN 2/1.
- Piastra di base del forno rigata in ghisa.
- termostato del forno regolabile tra 110°C e 285°C.
- La particolare forma delle manopole protegge dalle infiltrazioni di acqua.
- Certificazione di protezione: grado IPX5.

Costruzione

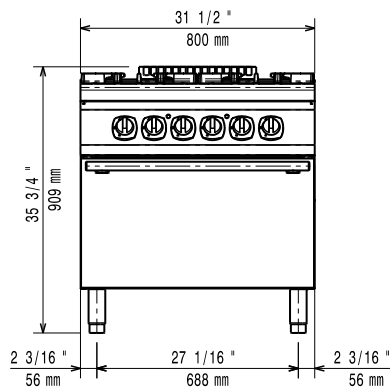
- L'unità ha una profondità di 930mm per offrire una superficie di lavoro di più grandi dimensioni.
- Pannellatura esterna in acciaio inox con finitura Scotch Brite
- Piano di lavoro in acciaio inox AISI 304, spessore 2 mm.
- I modelli hanno bordi laterali ad angolo retto per consentire giunture a livello tra le unità ed eliminare la possibilità di infiltrazioni.

Approvazione:

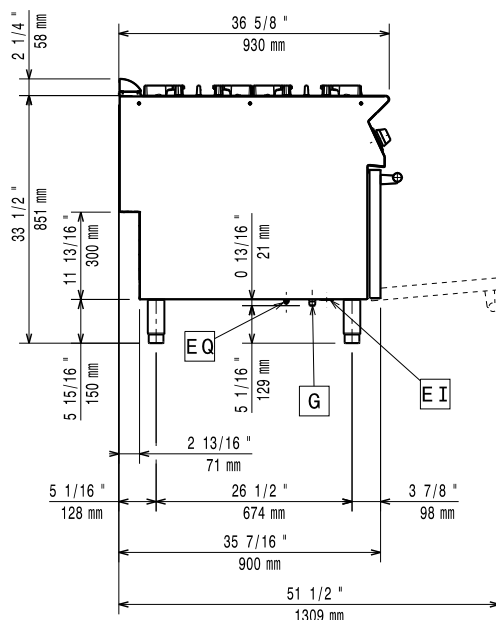


Experience the Excellence
www.electroluxprofessional.com
foodservice@electrolux.it

Fronte

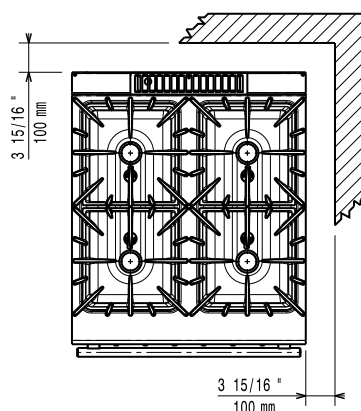


Lato



EI = Connessione elettrica
G = Connessione gas

Alto



Gas

Gas naturale - Pressione:

391195 (E9GCTH4CEM)

7" w.c. (17.4 mbar)

Gas GPL - Pressione:

11" w.c. (27.7 mbar)

Potenza gas:

28 kW

Fornitura gas:

Gas naturale

Tipo di gas:

GPL, Gas Naturale, Gas di città

Connessione gas:

1/2"

Informazioni chiave

Se l'apparecchiatura è installata vicino ad attrezzature o mobili che temono il calore è necessario lasciare uno spazio pari a 150 mm o applicare un isolamento termico.

Temperatura forno:

110 °C MIN; 285 °C MAX

Dimensioni camera forno (larghezza):

575 mm

Dimensioni camera forno (altezza):

300 mm

Dimensioni camera forno (profondità):

700 mm

Peso netto:

155 kg

Potenza bruciatori frontali:

5.5 - 5.5 kW

Potenza bruciatori posteriori:

5.5 - 7.5 kW

Gruppo di certificazione:

N9CT

Dimensioni - mm bruciatori posteriori:

Ø 60 Ø 100

Dimensioni - mm bruciatori frontali:

Ø 60 Ø 60

Accessori inclusi

- 1 x Griglia al cromo GN 2/1 per forno statico PNC 164250

Accessori opzionali

- Griglia al cromo GN 2/1 per forno statico PNC 164250 ☐
- Kit per sigillatura giunzioni PNC 206086 ☐
- Interruttore di tiraggio con diam. 150 mm PNC 206132 ☐
- Anello adattatore per convogliatore fumi, diam. 150 mm PNC 206133 ☐
- Kit 4 ruote piroettanti, 2 con freno (da ordinare assieme al kit installazione su ruote/piedini) PNC 206135 ☐
- Kit piedini flangiati PNC 206136 ☐
- Zoccolatura frontale per installazione su zoccolo in cemento, 800 mm PNC 206148 ☐
- Zoccolatura frontale per installazione su zoccolo in cemento, 1000 mm PNC 206150 ☐
- Zoccolatura frontale per installazione su zoccolo in cemento, 1200 mm PNC 206151 ☐
- Zoccolatura frontale per installazione su zoccolo in cemento, 1600 mm PNC 206152 ☐
- 2 ZOCCOLATURE LATERALI-INST. SU ZOCC.-900 PNC 206157 ☐
- Piastra bistecchiera rigata monofuoco per cottura diretta del cibo - solo per fuochi frontali PNC 206172 ☐
- Zoccolatura frontale per elementi da 800 mm (non adatta per la base Ref-Freezer della 900XP) PNC 206176 ☐
- Zoccolatura frontale per elementi da 1000 mm (non adatta per la base Ref-Freezer della 900XP) PNC 206177 ☐
- Zoccolatura frontale per elementi da 1200 mm (non adatta per la base Ref-Freezer della 900XP) PNC 206178 ☐
- Zoccolatura frontale per elementi da 1600 mm (non adatta per la base Ref-Freezer della 900XP) PNC 206179 ☐
- 2 zoccolature laterali (non adatta per la base Ref-Freezer) PNC 206180 ☐
- Kit di copertura vano tecnico per installazione singola PNC 206181 ☐
- Kit di copertura vano tecnico per installazione schiena contro schiena PNC 206202 ☐
- 4 piedini per installazione su zoccolo in cemento (non adatti per la griglia monoblocco della 900) PNC 206210 ☐
- Convogliatore fumi scarico diam. 150 mm per elementi da 1 modulo PNC 206246 ☐
- Colonnina acqua orientabile con bracci rotanti (tubi di estensione non inclusi) PNC 206289 ☐

- Tubi di estensione per installazione colonnina acqua orientabile su apparecchiature top e monoblocco PNC 206290 ☐
- Griglia posategami bifuoco in acciaio inox PNC 206298 ☐
- Alzatina per camino per elementi da 800 mm PNC 206304 ☐
- Corrimano posteriore 800 mm - Marine PNC 206308 ☐
- Corrimano posteriore 1200mm - Marine PNC 206309 ☐
- Supporto pentola wok per cucine a gas 700XP e 900XP PNC 206363 ☐
- Kit per installazione su ruote/piedini da 800 mm PNC 206367 ☐
- Kit per installazione su ruote/piedini da 1200 mm PNC 206368 ☐
- Kit per installazione su ruote/piedini da 1600 mm PNC 206369 ☐
- Kit per installazione su ruote/piedini da 2000 mm PNC 206370 ☐
- Pannello di copertura posteriore da 800 mm PNC 206374 ☐
- Pannello di copertura posteriore da 1000 mm PNC 206375 ☐
- Pannello di copertura posteriore da 1200 mm PNC 206376 ☐
- - NOT TRANSLATED - PNC 206384 ☐
- Griglia per camino per elementi da 400 mm PNC 206400 ☐
- Corrimano laterale destro e sinistro PNC 216044 ☐
- Corrimano frontale da 800 mm PNC 216047 ☐
- Corrimano frontale da 1200 mm PNC 216049 ☐
- Corrimano frontale da 1600 mm PNC 216050 ☐
- 2 pannelli copertura laterale (H=700 P=900) PNC 216134 ☐
- Piano porzionatore da 800 mm PNC 216186 ☐
- Regolatore di pressione per unità a gas PNC 927225 ☐